

LEGENDA MÍSTNOSTÍ

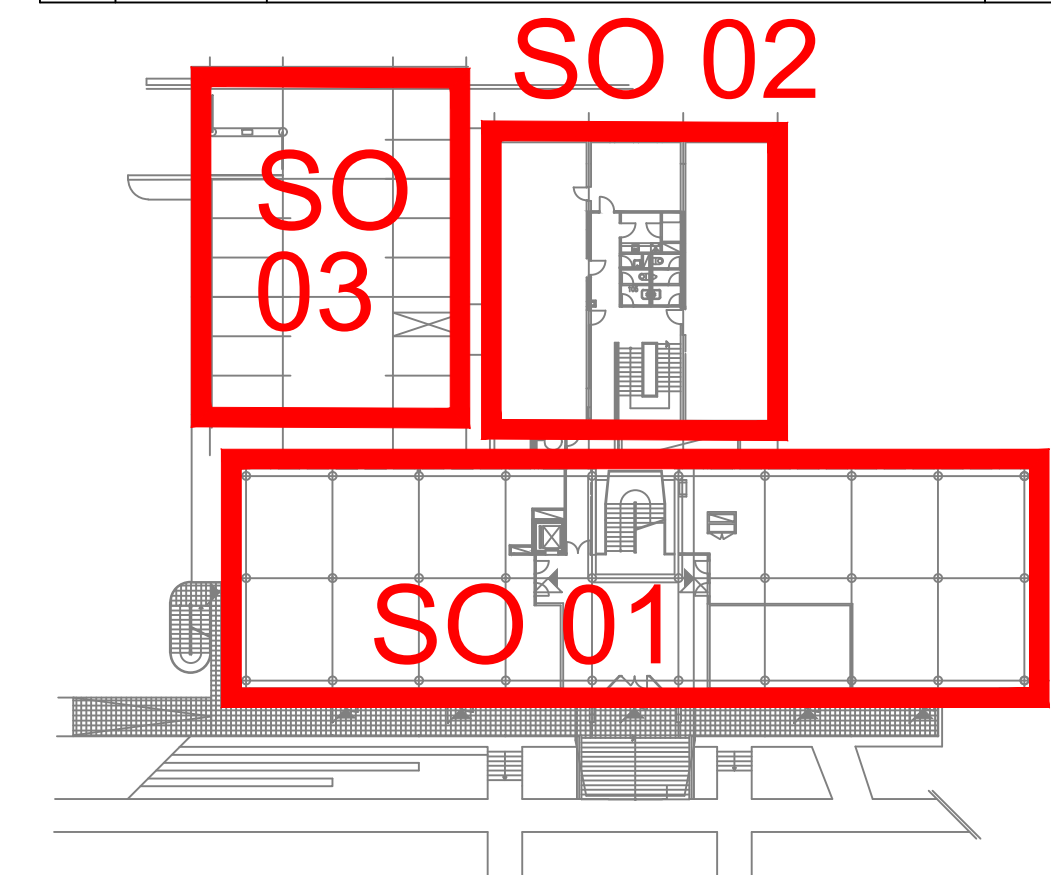
ČÍSLO MÍSTNOSTI	ÚČEL MÍSTNOSTI	VNEJŠÍ VLVY	PLOCHA m²
A0001	CHODBA		50,24
A0002	VÝTAH OSOBNÍ		2,89
A0003	SPRCHA		2,78
A0004	REZERVA		7,48
A0005	MANIPULACE - OBALY		16,45
A0006	VÝMĚNIKOVÁ STANICE+TUV		30,55
A0007	ROZVODNA NN		14,61
A0008	ROZVODNA SLP		14,58
A0009	UPS		14,82
A0010	REZERVA		14,82
A0011	REZERVA		14,82
A0012	PŘEDSÍŇ WC		7,80
A0013	WC		1,08
A0014	WC		1,04
A0015	NEOBSAZENO		
A0016	REZERVA		6,16
A0017	REZERVA		4,64
A0018	CHODBA		4,97
A0019	NEOBSAZENO		
A0020	RÚT-OBCHODNÍ PROSTOR		117,69
A0021	RÚT-OBCHODNÍ PROSTOR		49,77

OZNAČENÍ	POPIS
EW 15 DP3 S, C, PK, KZ	Požární odolnost dveří kouřotěsnost, samozavírač, panikové kování, koordinátor zavírání
REI 15 DP1	Požární odolnost nosné konstrukce střešy
REI 15DP1	Požární odolnost stěn
H	Nouzové osvětlení
H	Nástěnný hydrant D 25, s tvarové stálou hadicí Ø19 mm, délky 30 m
	Zařízení autonomní detekce a signalizace požáru
→	Směr úniku
→	Hlavní východ
→	Hranice požárních úseků
PHP	Přenosný hasicí přístroj
→	Hranice požárně nebezpečného prostoru
4,27 m	Odstupová vzdálenost od objektu vytvářející požárně nebezpečný prostor
OS	Počet osob
EPS	Elektrická požární signalizace
E	Evakuační výťah
	Rozhlas s nuceným odposlechem
	Požární klacka na VZT potrubí
	Tlačítkový hlásič
	CENTRAL STOP
	TOTAL STOP
	Ústředna EPS

Číslo	Název	Plocha (m2)
B0001	Komerce	314,34
B0002	Zásobování	7,02
B0003	WC	8,96
B0004	WC muži - předsiň	5,56
B0005	Zázemí komerce	8,47
B0006	Chodba	10,23
B0007	Chodba	8,40
B0008	Chodba vnější	22,57
B0009	TM EPS	0,90
C0001	Parkoviště podzemní	353,47
		739,93

OZNAČENÍ	GRAFICKÁ ZNAČKA	POPIS
POZ01	H	Hydrant + text
POZ03	H	Hasicí přístroj + text
POZ14	→	Únikový východ vpravo (fotolumin. značky)
POZ15	→	Únikový východ vlevo (fotolumin. značky)
POZ19	→	Únikové schodiště vpravo dolů (fotolumin. značky)
POZ21	→	Únikové schodiště vlevo dolů (fotolumin. značky)
POZ22	→	Nouzový východ (fotolumin. značky)
POZ37	→	Únikový východ - text (fotolumin. značky)
POZ20	→	Únikové schodiště vlevo nahoru (fotolumin. značky)
FLZ36	→	Evakuační výťah (fotolumin. značky)
FLZ41	→	Tento výťah neslouží k evakuaci osob (fotolumin. značky)

Revize	Datum	Popis změny	Vypracoval	Kontroloval
01				
02				



Objednatel OBEK SERVIS a.s. Panelová 289/6 190 15 Praha 9 - Satalice				
Koordinační stavby a profese			JTSK, Bpv	
Koordinační stavby a technologie			SO01 1.NP ±0,00=229,16 m n.m.	
Statik				
Hlavní projektant	Vedoucí projektant	Vypracoval	Kontroloval	
Ing. Zbyněk Pospíšil	Ing. Zbyněk Pospíšil	Ing. Zbyněk Pospíšil		
Oprávněná osoba kooperanta:				číslo zakázky:
Hlavní projektant	Vedoucí projektant	Vypracoval	Kontroloval	
Ing. arch. Jiří Soukal				
stavba: "OKO" Zlín - Tř. T. Bati modernizace objektu č.p. 508 a č.p. 5682				HIP Ing. arch. J. Soukal
objekt: SO 01, SO 02, SO 03				číslo zakázky 19-4180-135
profese: D1.3 - Požární bezpečnostní řešení				stupeň dokumentace DSÚRSP
obsah: PŮDORYS 2.PP				datum 1. vydání 09/2019
název dlg.souboru: SO01_D13_03_pp02_0.dwg				mřítko 1:100
číslo výkresu: SO01				formát 8 A4
D1.3				vytisk číslo:
03				
číslo revize: 0				